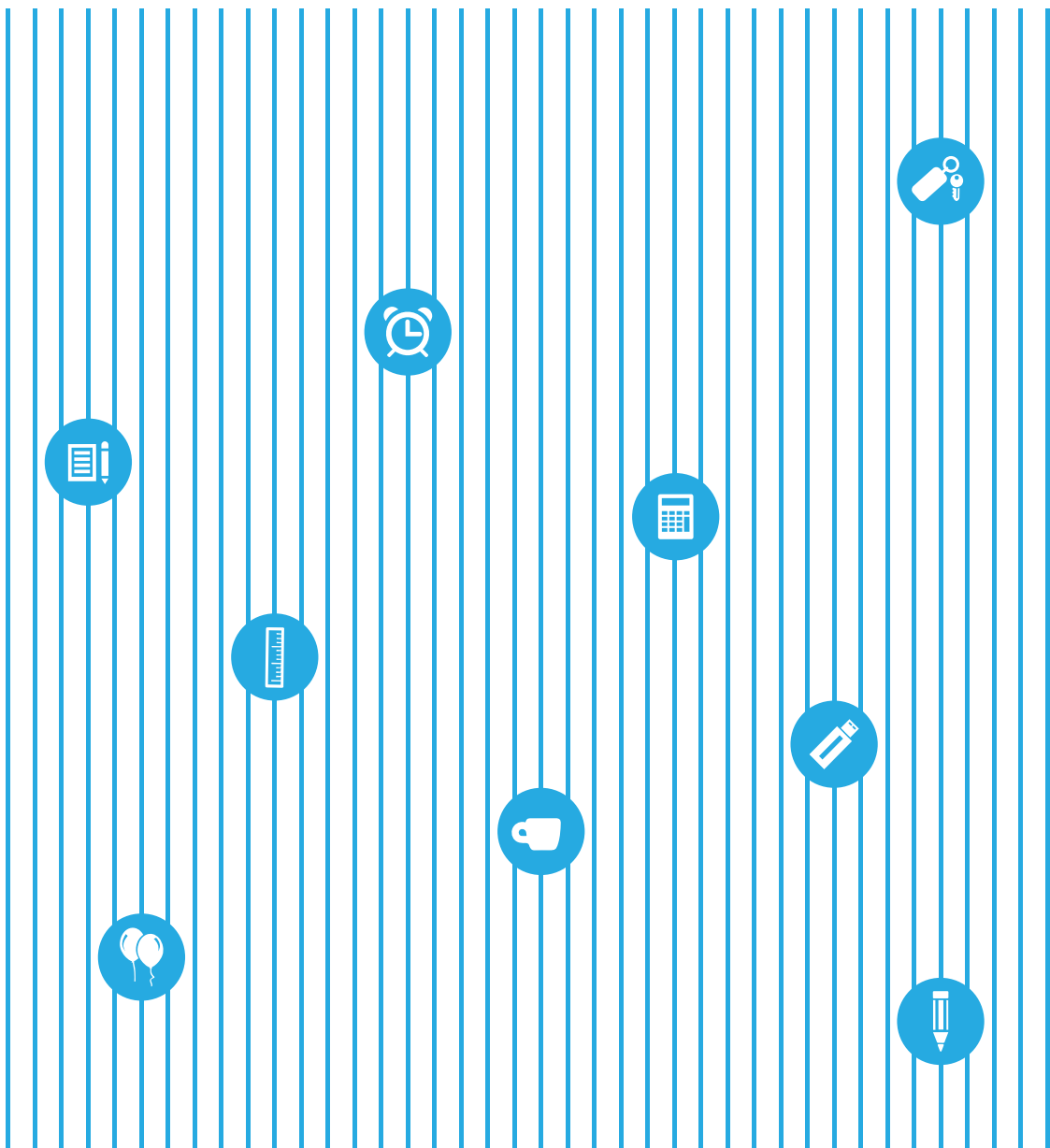




IDEA MARKETING

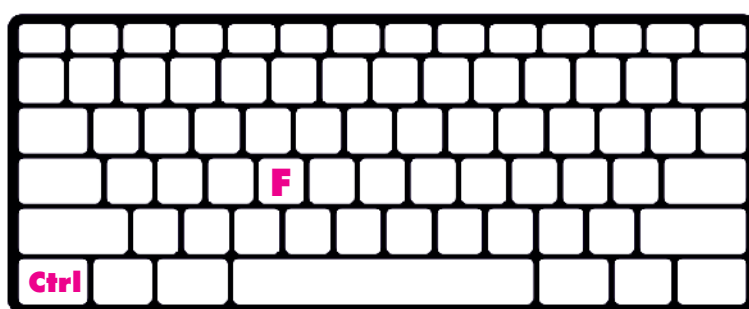


un mondo di idee per comunicare con gli oggetti!

Ricerca veloce?

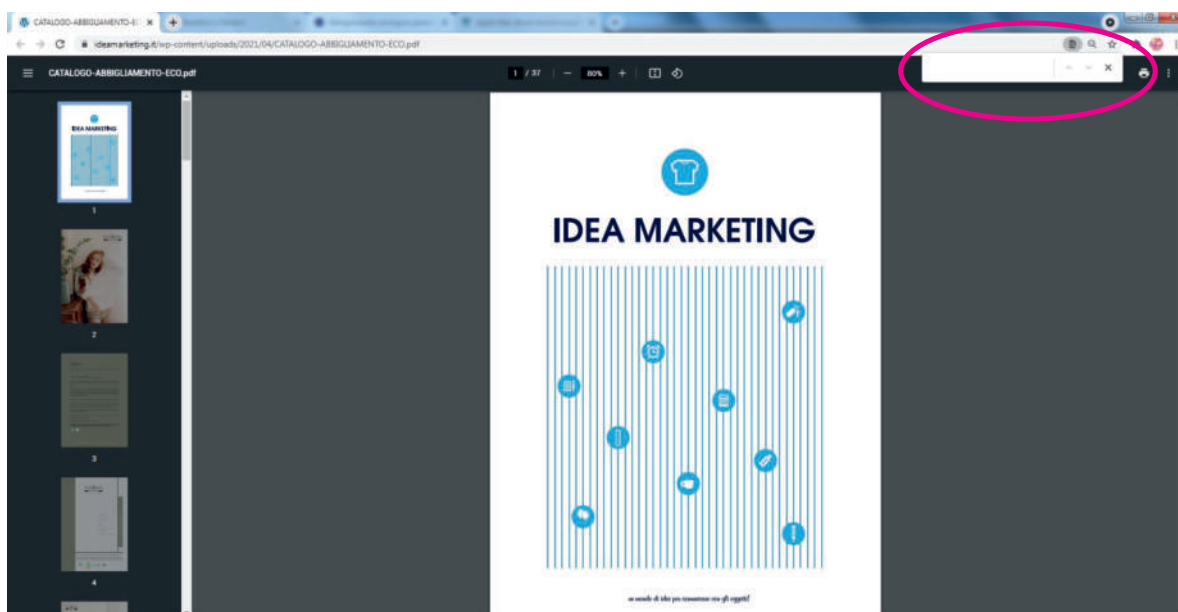
Ti sveliamo un piccolo trucco!

Una volta aperto il catalogo sul browser,
digita contemporaneamente i tasti **CTRL** e **F**.
(⌘ e F per MAC)



Ti apparirà **in alto a destra** sullo schermo
una barra di ricerca.

In questo modo potrai cercare i prodotti che
ti interessano senza sfogliare l'intero catalogo



**ALL YOU
NEED IS
CLIQUE®**

Your complete promowear supplier



SHIRTS



☆☆☆
Easy Care
EASY TO IRON
☆☆☆



♂ **Clark 027950**
♀ **Clare 027955**

Camicia manica lunga. Tessuto morbido e compatto con trattamento easy-care. Bottoni tono su tono. Cuciture ribattute. Polsini regolabili con bottoni. Vestibilità regular-fit.

Tessuto: Twill 100% cotone

Peso: 130 g/m²

Taglie uomo: XS-3XL

Taglie donna: S/36-XXL/44



99



☆☆☆
Easy Care
EASY TO IRON
☆☆☆



00

55

99

Cambridge 027310

Camicia mezza manica. Tessuto con trattamento easy-care. Taschino e colletto button-down nascosto. Vestibilità slim-fit.

Tessuto: Oxford 100% cotone

Peso: 130 g/m²

Taglie unisex: S-4XL



55



00



☆☆☆
Easy Care
EASY TO IRON
☆☆☆



00

55

99

♂ Oxford 027311 ♀ Garland 027321

Camicia manica lunga. Tessuto con trattamento easy-care. Versione uomo con taschino e colletto button-down nascosto. Polsini regolabili. Vestibilità slim-fit.

Tessuto: Oxford 100% cotone

Peso: 130 g/m²

Taglie uomo: S-4XL

Taglie donna: S/36-XXL/44

K990
P. 357

K512
P. 342

CAMICIE,
MAGLIONI
E CRAVATTE

KARIBAN

SCEGLIERE LA CAMICIA GIUSTA



Regular



Aderente



Slim



I COLLETTI



Collo alla francese

Modello più diffuso. Ideale in ogni occasione, adatto sia ad un look business che casual.



Collo all'italiana

Ampia apertura del collo e punte corte per una grande eleganza.



Collo con bottoni

stile casual e buon sostegno grazie a questo colletto dinamico ispirato alle polo sportive.



Collo alla coreana

Nessun risvolto per uno stile minimalista e sofisticato.

A volte alle punte del colletto vengono aggiunte delle stecche per un maggiore sostegno, uno stile chic e una migliore

I TESSUTI

PEPELINE:

Leggere, morbide e fluide, le camicie in popeline sono facili da lavare, eleganti e versatili.

OXFORD:

Tessuto «in rilievo» molto robusto. Facili da lavare, le camicie oxford sono resistenti allo sporco e all'usura.

COTONE ELASTAN:

Tessuto studiato per offrire una grande libertà di movimento pur garantendo un'ottima aderenza in tutte le situazioni. Camicie ideali in un contesto professionale.

MICRO SAIA:

Tessuto leggero, morbido e resistente. Si sgualcisce molto poco. Camicia ideale in un contesto professionale.

LINO:

Ideale per l'estate, la sua fibra non lascia pelucchi e offre una grande traspirabilità. Facile da lavare, si ammorbidisce sempre di più col tempo.

DENIM:

Tessuto 100% cotone lavato con enzimi per un'estrema morbidezza. Camicie irrinunciabili dallo stile intramontabile.

CHAMBRAY:

Tessuto 100% cotone dove l'alternanza di fili blu e fili bianchi conferisce consistenza e un tocco di fantasia. Camicia in tela leggera e con un effetto denim.

I POLSINI



Con bordi arrotondati



Con bordi quadrati



Con bordi smussati



KARIBAN CAMICIA OXFORD FACILE CURA



130 - 135 g/m² • 70% cotone/30% poliestere. Tessuto facile da stirare. Bottoni tono su tono. Orlo stondato. 2 bottoni di ricambio. Orlo sagomato. Modello uomo: colletto 'button down'. Taschino lato sinistro. Carrè posteriore con 2 pieghe laterali. Modello donna: collo a 2 bottoni. Pince anteriori e posteriori per uno stile aderente. Polsini arrotondati regolabili con abbottonatura antistrappo.

K535 

UOMO MANICA CORTA
S - M - L - XL - XXL - 3XL - 4XL - 5XL - 6XL

K536 

DONNA MANICA CORTA
XS - S - M - L - XL - XXL - 3XL - 4XL



OXFORD BLUE OXFORD SILVER WHITE



K533 

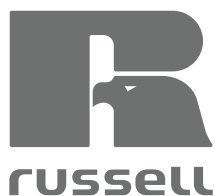
UOMO MANICA LUNGA
S - M - L - XL - XXL - 3XL - 4XL - 5XL - 6XL

K534 

DONNA MANICA LUNGA
XS - S - M - L - XL - XXL - 3XL - 4XL



OXFORD BLUE OXFORD SILVER WHITE



CAMICIE OXFORD

130 - 135 g/m² • 70% cotone Oxford/30% poliestere. Cura e stiro facili. Versione uomo: colletto 'button down'. Carré sulle spalle con 2 pieghe laterali. Tasca sul petto sinistro. Polsini stoncati con 2 bottoni (versione manica lunga). Versione donna: collo classico sagomato a 2 bottoni. Pince alle estremità e alla schiena. Polsini regolabili con 2 bottoni arrotondati (versione a maniche lunghe).



RU932M



**UOMO
MANICA LUNGA**

S - M - L - XL - XXL - 3XL - 4XL - 5XL - 6XL



BLACK BRIGHT NAVY OXFORD BLUE SILVER WHITE

RU932F



**DONNA
MANICA LUNGA**

XS - S - M - L - XL - XXL - 3XL - 4XL



BLACK BRIGHT NAVY OXFORD BLUE SILVER WHITE



RU933F



**DONNA
MANICA CORTA**

XS - S - M - L - XL - XXL - 3XL - 4XL



BLACK BRIGHT NAVY OXFORD BLUE SILVER WHITE

RU933M

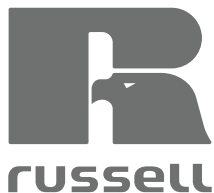


**UOMO
MANICA CORTA**

S - M - L - XL - XXL - 3XL - 4XL - 5XL - 6XL



BLACK BRIGHT NAVY OXFORD BLUE SILVER WHITE




CAMICIA OXFORD SARTORIALE DA UOMO A MANICA LUNGA

130 - 135 g/m² • Oxford 70% cotone/30% poliestere. Taglio aderente. Collo all'italiana irrigidito con stecche. Polsini stondati e regolabili. Facile cura.

NEW ▶



CAMICIE,
MAGLIONI
E CRAVATTE

RU922M 
S - M - L - XL - XXL - 3XL



OXFORD BLUE WHITE



FRUIT OF THE LOOM®

CAMICIE OXFORD

130 - 135 g/m² • 70% cotone/30% poliestere. Bottoni tono su tono per il White, Navy e Black e bottoni bianchi per Oxford Blue ed Oxford Grey. Versione a maniche lunghe: polsini abbottonati. Versione da uomo: camicia classica con colletto abbottonato e tasca sul petto. Versione da donna: cuciture laterali sagomate e pinces alla schiena e al busto per un maggiore confort e una vestibilità femminile.



SC65114

UOMO MANICA LUNGA
S - M - L - XL - XXL - 3XL



SC65002

DONNA MANICA LUNGA
XS - S - M - L - XL - XXL



SC65112

UOMO MANICA CORTA
S - M - L - XL - XXL - 3XL



SC65000

DONNA MANICA CORTA
XS - S - M - L - XL - XXL



KARIBAN



K516

CAMICIA IN COTONE OXFORD LAVATO A MANICA LUNGA

130 - 135 g/m² - 100% cotone. Stile aderente. Collo button down. Collo interno e polsini con punta in contrasto. Bottoni abbinati. Tasca arrotondata sul petto sul lato sinistro. Doppio giogo posteriore. Polsini stondati regolabili con bottoni. 2 bottoni di ricambio. Orlo sagomato.

S - M - L - XL - XXL - 3XL



OXFORD BLUE

STRIPED
WHITE /
OXFORD BLUE

WHITE

CAMICIE,
MAGLIONI
E CRAVATTE



R
russell



RU920M

CAMICIA OXFORD LAVATA A MANICA LUNGA

131 g/m² - 100% cotone organico OCS100 certificato da Ecocert Greenlife. Taglio sartoriale. Collo button down. Collo e polsini interni in contrasto. Bottoni a contrasto. Passante alla moda rimovibile per un fissaggio ottimale di cravatta o occhiali. Tasca sul petto a sinistra. Polsini arrotondati regolabili a 2 bottoni. Orlo curvo.

S - M - L - XL - XXL - 3XL - 4XL

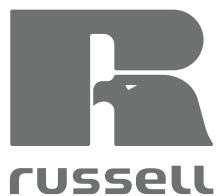


OXFORD BLUE /
OXFORD NAVY

OXFORD NAVY /
OXFORD BLUE

OXFORD RED /
CREAM

WHITE /
OXFORD BLUE



CAMICIE HERRINGBONE

125 - 130 g/m² • 84% cotone/16% poliestere. Alternativa di stile alla camicia Oxford. Di facile manutenzione. Abbottonatura stretta. Modello uomo: colletto corto e semi aperto. Taglio sartoriale. Polsini arrotondati (versione manica lunga). Modello donna: colletto moderno. Pince su torace, orlo anteriore e posteriore. Taglio attillato. Polsino stretto ed elegante con spacco esteso (versione manica lunga).



RU962M



UOMO
MANICA LUNGA
S - M - L - XL - XXL - 3XL - 4XL

RU962F



DONNA
MANICA LUNGA
XS - S - M - L - XL - XXL



LIGHT BLUE WHITE



RU963M



UOMO
MANICA CORTA
S - M - L - XL - XXL - 3XL - 4XL

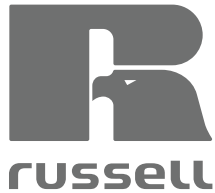
RU963F



DONNA
MANICA CORTA
XS - S - M - L - XL - XXL



LIGHT BLUE WHITE



CAMICIA HERRINGBONE MANICA LUNGA



CAMICIE,
MAGLIONI
E CRAVATTE

RU964M

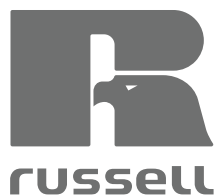
CAMICIA HERRINGBONE MANICA LUNGA

125 - 130 g/m² • 84% cotone/16% poliestere. Taglio sartoriale. Colletto sotto button down. Contrasti: interno polsini, interno collo con bordino in contrasto. Bordatura a contrasto intorno alla bottoniera inferiore. Colori a contrasto sull'asola del polsino e sull'asola inferiore. Le pinces sul retro migliorano la vestibilità. Polsini stondati regolabili con 2 bottoni. Orlo curvo.

S - M - L - XL - XXL - 3XL - 4XL



LIGHT BLUE /
MID BLUE /
BRIGHT NAVY WHITE /
SILVER /
CONVOY GREY



CAMICIE IN TWILL DI COTONE - VESTIBILITÀ CLASSICA

130 g/m² • 100% twill di cotone. Tessuto manopesca. Collo morbido (modello uomo: collo 'button down'), Nastro in gros-grain in tinta lungo la cucitura del collo. Toppa in tessuto decorativo sotto il giogo posteriore. Orlo sagomato. Bottoni di ricambio. Modello manica lunga: elegante polsino con bordo arrotondato a doppio bottone. Modello uomo: tasca sul petto a sinistra. Modello donna: vita stretta.

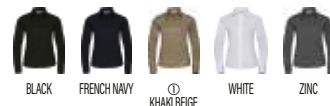


RU916F



**DONNA
MANICA LUNGA**

⊙ Nessun rifinito previsto Khaki Beige.
XS - S - M - L - XL - XXL



RU916M



**UOMO
MANICA LUNGA**

⊙ Nessun rifinito previsto Khaki Beige.
S - M - L - XL - XXL - 3XL - 4XL



RU917F



**DONNA
MANICA CORTA**

XS - S - M - L - XL - XXL



RU917M



**UOMO
MANICA CORTA**

⊙ Nessun rifinito previsto Khaki Beige.
S - M - L - XL - XXL - 3XL - 4XL



KARIBAN

CAMICA NEVADA COTONE MANICA LUNGA

155 g/m² • 100% cotone. Tessuto in twill con tocco manopesca. Colletto 'button down' nel modello uomo. Bottoni abbinati. Tasca sul petto a sinistra. Colletto e polsini interni in argento Oxford a contrasto. Dorso con doppia piega e carré foderato (piega singola nel modello donna). Cuciture piatte. Polsino regolabile con estremità a linguetta e bottone. Bottone di ricambio.



K585



DONNA

XS - S - M - L - XL - XXL

K586



UOMO

XS - S - M - L - XL - XXL - 3XL - 4XL



CAMICIE,
MAGLIONI
E CRAVATTE



K587



**CAMICIA UOMO ARIANA
COTONE MANICA CORTA**

155 g/m² • 100% cotone. Tessuto pettinato effetto manopesca. Modello comodo. Collo button down. Bottoni tono su tono. Taschino sul petto lato cuore. Interno listino collo a contrasto in colore Oxford silver. Parte posteriore con 2 pieghe comfort e inserto foderato. Finitura con cuciture ribattute. Bottone di riserva.

XS - S - M - L - XL - XXL - 3XL - 4XL



K546

**NEVADA II - CAMICIA
MANICHE LUNGHE**

155 g/m² • 100% Cotone. Colletto Button down. Bottoni tono su tono. Taschino. *3XL non disponibile in Burnt Orange, Light Yellow.

S - M - L - 3XL - XL - XXL* - 3XL*



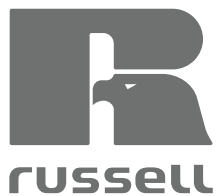
K547

**ARIANA II - CAMICIA
MANICHE CORTE**

140 g/m² • 100% Cotone. Colletto Button down. Bottoni tono su tono. Taschino. *S,3XL non disponibile in Burnt Orange, Light Yellow, *4XL disponibile solo in Navy, White.

S* - M - L - XL - XXL - 3XL* - 4XL*





CAMICIE IN TWILL DI COTONE - VESTIBILITÀ COMODA

130 g/m² • 100% twill di cotone. Tocco morbido. La linguetta all'interno della manica consente di arrotolarla e piegarla. Tasche al petto con patta abbottonata. Collo nastrato e cuciture laterali. Orlo arrotondato. Bottoni di ricambio. Polsini regolabili ad un bottone con bordi quadrati (versioni a manica lunga e manica a 3/4).
Versione da uomo: collo semi-staccato. Modello donna: collo morbido e taglio aderente (busto, pince sul davanti e dietro).

RU918M

UOMO MANICA
LUNGA

S - M - L - XL - XXL - 3XL - 4XL



RU918F

DONNA - MANICA A 3/4

XS - S - M - L - XL - XXL



CAMICIE,
MAGLIONI
E CRAVATTE



RU919M

UOMO MANICA
CORTA

S - M - L - XL - XXL - 3XL - 4XL



RU919F

DONNA MANICA
CORTA

XS - S - M - L - XL - XXL





CAMICIE IN TWILL DI COTONE



VESTIBILITÀ MODERNA

120 g/m² • 100% cotone micro twill. Collo semi-aperto. Orlo arrotondato. RU959M (manica corta): doppio orlo alla manica. RU958M (manica lunga): elegante polsino squadrato, regolabile con due bottoni e con opzione per gemelli.



RU958M
UOMO MANICA LUNGA
S - M - L - XL - XXL - 3XL - 4XL



RU959M
UOMO MANICA CORTA
S - M - L - XL - XXL - 3XL - 4XL



VESTIBILITÀ CLASSICA

120 g/m² • 100% cotone micro twill. Tessuto no stiro. Orlo arrotondato. Modello uomo: colletto 'button-down'. Tasca sul petto. Carré posteriore con due pieghe. RU956M (manica lunga): polsino squadrato, regolabile con due bottoni e con opzione per gemelli. RU957M (manica corta): doppio orlo alla manica. Modello donna: elegante e con taglio moderno, collo a punte lunghe. Abbottonatura in tinta a doppio bottone. RU956F (manica lunga): polsino lungo con bordo squadrato. Abbottonatura con bottone singolo e opzione per gemelli. RU957M (manica corta): doppio orlo alla manica.



RU956M
UOMO MANICA LUNGA
S - M - L - XL - XXL - 3XL - 4XL



RU957M
UOMO MANICA CORTA
S - M - L - XL - XXL - 3XL - 4XL



RU956F
DONNA MANICA LUNGA
XS - S - M - L - XL - XXL - 3XL - 4XL



RU957F
DONNA MANICA CORTA
XS - S - M - L - XL - XXL - 3XL - 4XL



CAMICIE,
MAGLIONI
E CRAVATTE

KARIBAN

NO STIRO



TAGLIO SARTORIALE UOMO

115 g/m² • 100% cotone micro twill. Tessuto no stiro. Vestibilità attillata. Bottoni tono su tono. Carrè posteriore. Cuciture a doppia piega. 2 bottoni di riserva. Orlo stondato.



K522 (🧺)

MANICA LUNGA

XS - S - M - L - XL - XXL - 3XL - 4XL



BLACK

BRIGHT SKY

WHITE

ZINC

CAMICIE,
MAGLIONI
E CRAVATTE

K523 (🧺)
MANICA CORTA
S - M - L - XL - XXL - 3XL - 4XL

BRIGHT SKY ZINC



KARIBAN CAMICIE MICRO TWILL



115 g/m² • 100% cotone. Micro twill di cotone. Tessuto no-stiro. Colletto morbido. Bottoni abbinati. Cuciture piatte. 1 bottone di ricambio. Orlo sagomato. **Uomo K537**: tasca sul petto a forma di V sul lato sinistro. Doppio carré posteriore e 2 pieghe dietro. Cuciture abbattute. Polsini regolabili con bottoni obliqui con abbottonatura. 2 bottoni di ricambio. **Donna K538**: polsini a 3 bottoni smussati regolabili con abbottonatura. Cuciture piatte. 1 bottone di ricambio.



K539 (🧺)

UOMO MANICA CORTA

S - M - L - XL - XXL - 3XL - 4XL

K540 (🧺)

DONNA MANICA CORTA

XS - S - M - L - XL - XXL - 3XL - 4XL



BLACK

BRIGHT SKY

WHITE

ZINC

CAMICIE,
MAGLIONI
E CRAVATTE

K537 (🧺)

UOMO MANICA LUNGA

S - M - L - XL - XXL - 3XL - 4XL

K538 (🧺)

DONNA MANICA LUNGA

XS - S - M - L - XL - XXL - 3XL - 4XL



BLACK

BRIGHT SKY

WHITE

ZINC



CAMICIE PURE COTONE POPELINE



120 - 125 g/m² • Camicia 100% popeline di cotone. Facile cura (trattamento Easy Care). Colletto stile classico. Bottone di ricambio. Modello uomo: taschino sinistro con bordo cucito. Carré posteriore con 2 pieghe laterali. Bordo inferiore dritto. Modello manica lunga: polsino regolabile arrotondato a 2 bottoni e bottone singolo sopra l'attaccatura del polsino. Modello donna: tasca sinistra con punta «V». Orlo stondato. Modello manica lunga: polsini regolabili arrotondati a 2 bottoni.



RU936F



**DONNA
MANICA LUNGA**

XS - S - M - L - XL - XXL



BLACK WHITE

RU936M



**UOMO
MANICA LUNGA**

S - M - L - XL - XXL - 3XL - 4XL



AZTEC BLUE BLACK WHITE

RU937F



**DONNA
MANICA CORTA**

XS - S - M - L - XL - XXL



BLACK WHITE

RU937M



**UOMO
MANICA CORTA**

S - M - L - XL - XXL - 3XL - 4XL



AZTEC BLUE BLACK WHITE



KARIBAN CAMICIA 100% COTONE POPELINE



120 - 125 g/m² • Popeline di cotone 100%. Tessuto di facile cura. Bottoni in tinta. Orlo sagomato.
Versione da uomo: colletto disossato tagliato. Tasca sul petto a sinistra. Carré posteriore con 2 pieghe laterali. Doppia cucitura piegata. Polsini regolabili più bottone sul guanto del polsino. 2 bottoni di ricambio.
Versione da donna: collo morbido. Tasca sul petto a sinistra. Polsini regolabili. 1 bottone di ricambio.



K541   K521, P.607
UOMO MANICA LUNGA
 XS - S - M - L - XL - XXL - 3XL - 4XL - 5XL - 6XL

K542   K521, P.607
DONNA MANICA LUNGA
 XS - S - M - L - XL - XXL - 3XL - 4XL



CAMICIE,
MAGLIONI
E CRAVATTE

K543   K520, P.607
UOMO MANICA CORTA
 XS - S - M - L - XL - XXL - 3XL - 4XL - 5XL - 6XL

K544   K520, P.607
DONNA MANICA CORTA
 XS - S - M - L - XL - XXL - 3XL - 4XL



KARIBAN CAMICIE IN POPELINE MANICA LUNGA



120 - 125 g/m² • 100% cotone popeline. Facile cura. Modello attillato.
Bottoni tono su tono con bottoni di riserva. Polsini regolabili. Sprone sul
retro nella versione da uomo.



BLU
PALLIDO



CARRÉ
POSTERIORE
UOMO



COLLETO
BUTTON
DOWN



POLSINI
REGOLABILI



K513

UOMO

XS - S - M - L - XL - XXL - 3XL

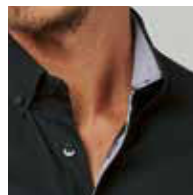
K510

DONNA

XS - S - M - L - XL - XXL



KARIBAN



K517

CAMICIA UOMO IN POPELINE LAVATO MANICA LUNGA

105 g/m² - 100% Cotone. Vestibilità aderente. Collo botton down. Nastrino in contrasto all'interno del collo e dei polsini. Bottoni tono su tono. Tasca sul petto a sinistra. Doppio carré posteriore. Polsini regolabili. 2 bottoni di riserva. Fondo sagomato.

S - M - L - XL - XXL - 3XL



NAVY



WHITE

€ 13,15

€ 13,15

BLUE

CAMICIE MICROQUADRETTI IN COTONE POPELINE

115 g/m² • 100% cotone popeline con filati tinti. Colletto morbido. Maniche con doppio bottone sui polsini. Modello donna: pinces posteriori in vita e al petto. Fondo capo arrotondato. Modello uomo: vestibilità aderente.



PR320

DONNA MANICA LUNGA

XS - S - M - L - XL - XXL - 3XL



BLACK



NAVY



RED



PR220

UOMO MANICA LUNGA

XS - S - M - L - XL - XXL - 3XL



PR259

CAMICIA A POIS

115 g/m² - 100% cotone popeline. Interno del collo e dei polsini in denim. Stile semi-aderente. Manica con doppia abbottonatura.

S - M - L - XL - XXL - 3XL



DOTS

PREMIER[®]

CAMICIE,
MAGLIONI
E CRAVATTE



KARIBAN

CAMICIE POLICOTONE



100 - 110 g/m² • 65% poliestere/35% cotone. Tessuto popeline. Tessuto di facile cura. Bottoni abbinati. Orlo inferiore arrotondato. Finitura a doppio ago (versione manica corta). **Versione da uomo:** colletto tagliato. Tasca arrotondata sul petto sul lato sinistro. Giogo posteriore. Cuciture piatte. 2 bottoni di ricambio. Polsini stondati regolabili con abbottonatura (versione manica lunga). **Versione da donna:** colletto senza bottoni. Tasca sul petto a forma di V sul lato sinistro. 1 bottone di ricambio. Polsini stondati regolabili con abbottonatura antistrappo (versione manica lunga).

TAGLIE DALLA XS ALLA 4XL

CAMICIE,
MAGLIONI
E CRAVATTE



K549 **DONNA MANICA LUNGA**
XS - S - M - L - XL - XXL - 3XL - 4XL

K548 **DONNA MANICA CORTA**
XS - S - M - L - XL - XXL - 3XL - 4XL

K558 **DONNA - MANICA A 3/4**
XS - S - M - L - XL - XXL - 3XL - 4XL



KARIBAN



**FACILE CURA,
AMPIA GAMMA DI
TAGLIE E COLORI**



TAGLIE DALLA **XS** ALLA **6XL**



CAMICIE,
MAGLIONI
E CRAVATTE

K545



UOMO MANICA LUNGA

XS - S - M - L - XL - XXL - 3XL - 4XL - 5XL - 6XL

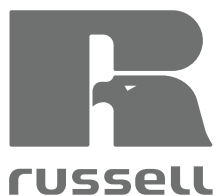
K551



UOMO MANICA CORTA

XS - S - M - L - XL - XXL - 3XL - 4XL - 5XL - 6XL





CAMICIE IN POLICOTONE POPELINE



100 - 110 g/m² • 65% poliestere/35% popeline di cotone. Facile cura. Bottoni in tinta. Modello uomo: collo classico. Carré posteriore con 2 pieghe laterali. Tasca con bordo sul petto a sinistra. Orlo inferiore dritto. Modello manica lunga: polsini arrotondati con 2 bottoni regolabili (modello manica lunga). Modello donna: colletto classico con un bottone. Tasca a V sul petto a sinistra. Polsini arrotondati regolabili con 2 bottoni (modello manica lunga).



RU934M

**UOMO MANICA
LUNGA**

S - M - L - XL - XXL - 3XL - 4XL



BLACK

WHITE

RU934F

**DONNA MANICA
LUNGA**

XS - S - M - L - XL - XXL



BLACK

WHITE

RU935M

**UOMO MANICA
CORTA**

S - M - L - XL - XXL - 3XL - 4XL



BLACK

WHITE

RU935F

**DONNA MANICA
CORTA**

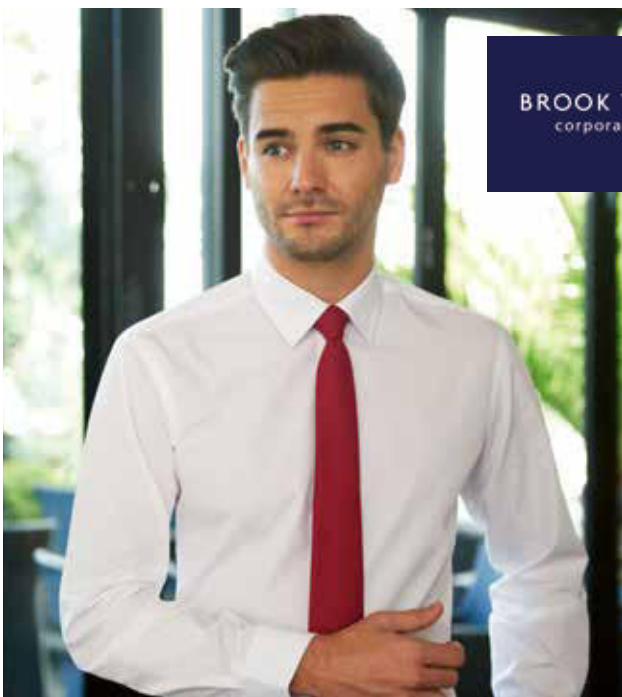
XS - S - M - L - XL - XXL



BLACK

WHITE





BROOK TAVERNER
corporate tailoring



BT7889

CAMICIA VULCAN

115 g/m² - 65% poliestere / 35% cotone. Taglio slim, maniche lunghe. Lavabile in lavatrice
38 EU (15 UK) - 39/40 EU (15.5 UK) - 41 EU (16 UK) - 42 EU (16.5 UK)
43 EU (17 UK) - 44/45 EU (17.5 UK)



WHITE

BT2270

CAMICETTA SELENE

115 g/m² - 65% poliestere / 35% cotone (115 g/m²). Maniche lunghe, taglio classico, polsino semplice. Lavabile in lavatrice
40 IT (8 UK) - 42 IT (10 UK) - 44 IT (12 UK) - 46 IT (14 UK) - 48 IT (16 UK)



WHITE

CAMICIE,
MAGLIONI
E CRAVATTE



PREMIER[®]

CAMICIA A QUADRI GRANDI

110 g/m² • 65% poliestere/35% cotone. Popeline di cotone tinto in filo. Camicia a manica lunga con bottoni ai polsi. Bottone al collo. Pince sul petto e sulla schiena nella versione da donna.

PR252



UOMO

S - M - L - XL - XXL - 3XL



LIGHT BLUE / WHITE NAVY / WHITE STEEL / BLACK

PR352



DONNA

XS - S - M - L - XL - XXL



LIGHT BLUE / WHITE NAVY / WHITE STEEL / BLACK



CAMICIE COOLMAX®

105 - 110 g/m² • 70% cotone/30% poliestere. (White 110 g/m²) Taglio su misura. Colletto rigido New Kent rinforzato. Traspirabilità e regolazione dell'umidità grazie alla tecnologia in fibra Coolmax®, Micro-Twill durevole. Carrè posteriore con 2 pieghe laterali. Uomo : tasca sul petto sinistra. Orlo curvo. Uomo : tasca sul petto sinistra. Versione a maniche lunghe: polsini regolabili con 2 bottoni.



RU972M



UOMO MANICA LUNGA

S - M - L - XL - XXL - 3XL - 4XL



LIGHT BLUE WHITE

RU972F



DONNA MANICA LUNGA

XS - S - M - L - XL - XXL



LIGHT BLUE WHITE

RU973F



DONNA MANICA CORTA

XS - S - M - L - XL - XXL



LIGHT BLUE WHITE

RU973M



UOMO MANICA CORTA

S - M - L - XL - XXL - 3XL - 4XL



LIGHT BLUE WHITE



KARIBAN

65 POLIESTERE/35 POPELINE
DI COTONE

110 g/m² • 65% poliestere/35% popeline di cotone. Facile manutenzione. Collo alla coreana. Bottoni in tinta. Fondo sagomato. Modello uomo: taschino sul petto a sinistra. Polsini regolabili. 2 bottoni di riserva. Modello donna: taschino a V sul petto a sinistra. Polsini arrotondati regolabili con abbottonatura antistrappo. 1 bottone di riserva.



K515

UOMO

S - M - L - XL - XXL - 3XL - 4XL

K514

DONNA

XS - S - M - L - XL - XXL - 3XL



BLACK

WHITE

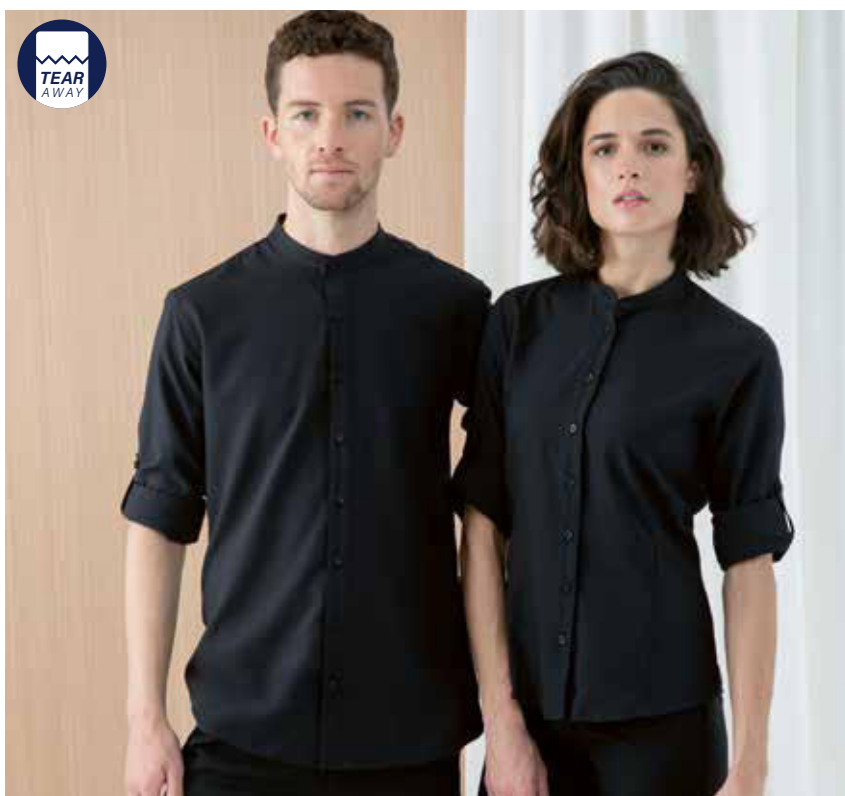
WINE

CAMICIE,
MAGLIONI
E CRAVATTE

HENBURY

100% POLIESTERE COFREX/PUFY®

115 g/m² • 100% COFREX/PUFY filo traspirante permanente. Trattamento anti-batterico. Barriera anti-UV. Asciugatura rapida. Sensazione di fresco e asciutto. Vestibilità regolare. Facile manutenzione. Maniche con bottone a pressione.



H592

UOMO

XS - S - M - L - XL - XXL

H593

DONNA

XS - S - M - L - XL - XXL



BLACK



CAMICIE DA PILOTA

115 g/m² • 65% poliestere/35% popeline semplice. Manica corta. 2 tasche con patta sul davanti, chiuse con bottone. Porta-penna sul lato sinistro. Spallina per applicazione gradi (gradi non inclusi).



CAMICIE,
MAGLIONI
E CRAVATTE



PR312



DONNA MANICA CORTA
XS (8 UK) - S (10 UK) - M (12 UK) - L (14 UK)
XL (16 UK) - XXL (18 UK)



WHITE

PR212



UOMO MANICA CORTA
S/M (15 UK) - M (15.5 UK) - M/L (16 UK) - L (16.5 UK)
L/XL (17 UK) - XL (17.5 UK) - XXL (18 UK) - 3XL (18.5 UK)



WHITE



PR310



DONNA MANICA LUNGA
S (10 UK) - M (12 UK) - L (14 UK) - XL (16 UK)
XXL (18 UK)



WHITE

PR210



UOMO MANICA LUNGA
S/M (15 UK) - M (15.5 UK) - M/L (16 UK) - L (16.5 UK)
L/XL (17 UK) - XL (17.5 UK) - XXL (18 UK) - 3XL (18.5 UK)



WHITE



KARIBAN

CAMICIE PILOTA

115 g/m² • Popeline di 65% poliestere/35% cotone. Facile cura. Bottoni abbinati. 2 tasche sul petto con patta di cui 1 con portapenne sul lato sinistro. Pieghe posteriori. Pattina sulle spalle per applicazione gradi (gradi non inclusi).

Manica corta: fondo manica con risvolto. Pieghe sul retro per la versione da uomo (K503).

Manica lunga: polsini regolabili con bottoni. Pieghe sul retro per la versione da uomo (K505).



K503



UOMO MANICA CORTA

S - M - L - XL - XXL - 3XL - 4XL

K504



DONNA MANICA CORTA

S - M - L - XL - XXL



SKY BLUE

WHITE

CAMICIE,
MAGLIONI
E CRAVATTE



K505



UOMO MANICA LUNGA

S - M - L - XL - XXL - 3XL - 4XL

K506



DONNA MANICA LUNGA

S - M - L - XL - XXL



SKY BLUE

WHITE

KARIBAN

LIBERTA' DI MOVIMENTO, TAGLIO
AVVITATO E **LOOK SMART**



CAMICIE,
MAGLIONI
E CRAVATTE



K531

CAMICIA UOMO ELASTICIZZATA MANICA CORTA

120 g/m² - 97% Cotone / 3% Elastan®. Vestibilità aderente. Colletto semi Francese con stecche. Bottoni tono su tono. Carrè posteriore con due pieghe laterali. Cuciture a doppia piega. 1 bottone di ricambio. Orlo stondato.

S - M - L - XL - XXL - 3XL

K532

CAMICIA DONNA ELASTICIZZATA MANICA CORTA

120 g/m² - 97% Cotone / 3% Elastan®. Vestibilità aderente. Colletto morbido. Bottoni tono su tono. 1 bottone di ricambio. Orlo stondato.

XS - S - M - L - XL - XXL



KARIBAN

CAMICIE,
MAGLIONI
E CRAVATTE

K529

CAMICIA UOMO ELASTICIZZATA MANICA LUNGA

120 g/m² - 97% Cotone / 3% Elastan®. Vestibilità aderente. Colletto semi Francese con stecche. Bottoni tono su tono. Carrè posteriore con due pieghe laterali. Cuciture a doppia piega. Due bottoni al polsino. 2 bottoni di ricambio. Orlo stondato.

XS - S - M - L - XL - XXL - 3XL

K530

CAMICIA DONNA ELASTICIZZATA MANICA LUNGA

120 g/m² - 97% Cotone / 3% Elastan. Vestibilità aderente. Colletto morbido. Bottoni tono su tono. Polsino regolabile con taglio ad angolo. 1 bottone di ricambio. Orlo stondato.

XS - S - M - L - XL - XXL



BLACK

LIGHT BLUE

NAVY

WHITE

WINE

ZINC



CAMICIE ELASTANE

140 g/m² • 97% cotone popeline/3% elastane. Morbido tessuto leggermente elasticizzato per offrire il massimo confort. Bottoni in tinta. Modello uomo: colletto semi aperto rinforzato con bottone singolo. RU946M: polsini arrotondati con 2 bottoni e bottone aggiuntivo. Modello donna: pincés sul davanti e sulla schiena per un taglio modellato. Colletto classico con un unico bottone. RU946F: manica 3/4 con spacchetti ai polsini.



RU947M **UOMO MANICA CORTA**

Ⓞ Nessun riassortimento previsto in Port.

S - M - L - XL - XXL



RU947F **DONNA MANICA CORTA**

Ⓞ Nessun riassortimento previsto in Port.

XS - S - M - L - XL



RU946M **UOMO MANICA LUNGA**

Ⓞ Nessun riassortimento previsto in Port.

S - M - L - XL - XXL



RU946F **DONNA - MANICA A 3/4**
XS - S - M - L - XL



CAMICIE
MAGLIONI
E CRAVATTE



COLLECTION

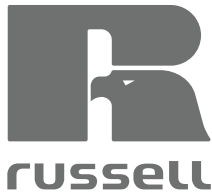
Camicie stretch Black Tie

135 g/m² • 97% cotone pettinato/ 3% elastan. Stile business chic, con linee essenziali e taglio elegante. Bottoni perlescenti a punto croce. Polsini angolari regolabili a 2 bottoni. Asole supplementari per gemelli. Ultima asola orizzontale. Inserto moderno dietro. Modello donna: collo morbido. Modello uomo: colletto con scollo a 2 bottoni. Inserto moderno dietro. Cuciture interne. Orlo inferiore con rinforzo laterale di forma quadrata. Pince dietro.

CGSMP21
UOMO MANICA LUNGA
S - M - L - XL - XXL - 3XL - 4XL

CGSWP23
DONNA MANICA LUNGA
XS - S - M - L - XL - XXL - 3XL - 4XL





CAMICIE STRETCH ULTIMATE

125 - 130 g/m² • 75% cotone/25% elasto-multiestere (Lycra® T400®). Ottima capacità di mantenimento della forma per un aspetto ordinato più a lungo. Tessuto resistente e fresco per miglior controllo dell'umidità. Modello uomo: colletto semi-francese corto. Abbottonatura stretta. Pince sul retro. Taglio attillato. RU960M: polsini con bordi quadrati. Modello donna: colletto moderno. Abbottonatura nascosta. Cuciture princioessa (senza cuciture laterali). Pince sul retro. Stile aderente. RU960F: polsini da cocktail.



RU960M LYCRA
UOMO
MANICA LUNGA
S - M - L - XL - XXL - 3XL



RU960F LYCRA
DONNA MANICA LUNGA
XS - S - M - L - XL - XXL



RU961M LYCRA
UOMO
MANICA CORTA
S - M - L - XL - XXL - 3XL



RU961F LYCRA
DONNA
MANICA CORTA
XS - S - M - L - XL - XXL



CAMICIE,
MAGLIONI
E CRAVATTE



RU966M LYCRA
CAMICIA ULTIMATE STRETCH MANICA LUNGA

125 - 130 g/m² • 75% cotone / 25% elastomultiestere (fibra LYCRA® T400®). Taglio sartoriale. Sotto il colletto button down. Contrasti a due colori: interno polsini con cucitura a zigzag, interno colletto. Colori in contrasto in asola dei polsini e occhiello inferiore. Taglio più lungo. Polsini stondati regolabili a 2 bottoni. Orlo stonato.

S - M - L - XL - XXL - 3XL - 4XL



KARIBAN

CAMICIA SAFAR

120 g/m² • 100% cotone. Tessuto popeline. Colletto senza bottoni. 2 tasche applicate con patta frontale. Polsini regolabili con abbottonatura. Maniche arrotolabili con linguetta a bottone.



CAMICIE,
MAGLIONI
E CRAVATTE



K590

UOMO

S - M - L - XL - XXL - 3XL - 4XL



K591

DONNA

XS - S - M - L - XL - XXL

MANICHE ARROTOLABILI
AL GOMITO



BEIGE LIGHT KHAKI NAVY WHITE

KARIBAN

LO STILE DI UNA CAMICIA, LA
COMODITÀ DI UNA POLO



CAMICIE,
MAGLIONI
E CRAVATTE

K507

CAMICIA JACQUARD MANICA LUNGA

165 g/m² • 68% cotone / 32% poliestere. Maglia jacquard. Rinforzo collo in suédine a contrasto. Look moderno. Materiale comodo e morbido. Pattina classica con bottone in finta madreperla. Polsini regolabili con bottoni in finta madreperla. Parte inferiore arrotondata.

S - M - L - XL - XXL - 3XL



JACQUARD
BLUE JACQUARD
DARK GREY

K508

CAMICIA PIQUÉ MANICA LUNGA

190 g/m² • 100% cotone pettinato piqué (Oxford Grey: 90% cotone / 10% viscosa). Materiale morbido e comodo. Pattina classica con bottoni tono su tono. Polsini regolabili e con bottoni tono su tono. Parte inferiore arrotondata.

S - M - L - XL - XXL - 3XL



BLACK NAVY OXFORD GREY WHITE

KARIBAN

CAMICIA LINO E COTONE

130 g/m² • 55% lino/45% cotone. Bottoni a contrasto. Finitura decorativa sotto abbottonatura. Colletto 'non button-down'. Polsini regolabili con estremità a linguetta a punta. Le maniche possono essere arrotolate usando una linguetta. Bottone di riserva.

LEGGERE E TRASPIRANTI



MANICHE
ARROTOLABILI AL
GOMITO



ABBOTTONATURA
FANTASIA



K588

UOMO

S - M - L - XL - XXL - 3XL



K589

DONNA

XS - S - M - L - XL - XXL



NAVY

WHITE



CAMICIE CHAMBRAY

140 g/m² • 100% cotone - chambray. Vestibilità donna aderente, manica lunga. Lavabile in lavatrice. Facile cura. Bottoni in corno sintetico, dettaglio a contrasto. Modello uomo: tasca sul petto con bottone.



BT2323



DONNA

40 IT (8 UK) - 42 IT (10 UK) - 44 IT (12 UK)
46 IT (14 UK) - 48 IT (16 UK)

BT7886



UOMO

38 EU (15 UK) - 39/40 EU (15.5 UK) - 41 EU (16 UK)
42 EU (16.5 UK) - 43 EU (17 UK) - 44/45 EU (17.5 UK)



B&C DNM
A DENIM VISION OF B&C



CGSMD85

CAMICIA UOMO DNM VISION

180 g/m² - 100% Cotone. Camicia da uomo in Denim a maniche lunghe; Denim 100% Cotone (tinto in capo). Taglio dritto. Collo alla francese. Impunture multiple decorative tono su tono nella parte posteriore del colletto. Bottoni tono su tono. Bottoni seminascosti: un dettaglio di classe. Maniche lunghe. Nastrino nascosta e bottone per fissare le maniche risvoltate. Bottone decorativo in ottone anticato sulla manica sinistra per una camicia dal look inconfondibile. Sprone dritto decorativo con tripla ribattitura sul petto e sulla schiena. Ultima asola orizzontale. Latì inferiori rinforzati con Denim rovesciato. Orlo inferiore arrotondato.

S - M - L - XL - XXL



DEEP BLUE DENIM

CGSWD86

CAMICIA DONNA DNM VISION

180 g/m² - 100% Cotone. Camicia da donna in Denim a maniche lunghe: Denim 100% Cotone (tinto in capo). Maniche lunghe e polsini a due bottoni. Pince sul petto e sul pannello posteriore per una linea femminile. Colletto femminile con patella allungata sul primo bottone e mini applicazione in Denim rovesciato per sottolineare il look Denim. Retro del colletto costruito in due parti: per un Look Vintage. Bottoni tono su tono. Placchetta bottoni con cucitura zigzag tono su tono, per un look Denim. Bottone decorativo in ottone anticato sulla manica sinistra per una camicia dal look inconfondibile. Sprone decorativo con ribattitura a due aghi sulle spalle. Latì inferiori con motivo in Denim rovesciato. Orlo inferiore arrotondato. Gli elementi decorativi permettono di avere un look adatto a qualsiasi situazione: dal casual allo chic all'urban.

XS - S - M - L - XL - XXL



DEEP BLUE DENIM

SFM560

CAMICIA CASUAL A QUADRI UOMO CON COLLETTO BUTTON-DOWN

120 g/m² - 65% poliestere / 35% viscosa, tessuto pettinato e spazzolato per un effetto ultra morbido. Colletto button-down stretto. Inserti sulla schiena. Polsini chiusi con 1 bottone madreperlato opaco. Fondo capo posteriore arrotondato. Finitura a doppia impuntura. Taglio moderno. Etichetta staccabile.

S - M - L - XL - XXL



BURGUNDY CHECK



NAVY CHECK

CAMICIE,
MAGLIONI
E CRAVATTE

KARIBAN

CAMICIE CHAMBRAY MANICA LUNGA

160 g/m² • 100% cotone Chambray. Tela leggera effetto denim. Materiale morbido e comodo. Taglio sagomato alla moda. Collo con bordino fantasia all'interno. Bottoni in contrasto. Polsini regolabili. Questo prodotto ha ricevuto uno speciale trattamento e mostra un aspetto volutamente invecchiato. Tale metodo artigianale comporta variazioni di colore da un prodotto all'altro, rendendo ogni pezzo unico e irripetibile.



K512

UOMO

S - M - L - XL - XXL - 3XL

K509

DONNA

XS - S - M - L - XL - XXL



CHAMBRAY
BLUE

KARIBAN CAMICIE DENIM MANICA LUNGA

150 g/m² • 100% cotone. Camicia lavata con enzimi. Bottoni decorativi a pressione. 2 tasche sul petto con borchie e patta. Carré anteriore e posteriore. Polsini con borchie. Orlo sagomato (modello donna). Questi prodotti sono stati appositamente trattati e sembrano invecchiati intenzionalmente. Questo processo di fabbricazione comporta variazioni di colore tra i prodotti e rende ogni pezzo unico.



CAMICIE,
MAGLIONI
E CRAVATTE

K518 

DONNA

XS - S - M - L - XL - XXL

K519 

UOMO

S - M - L - XL - XXL - 3XL



BLUE JEAN

KARIBAN



K582

GIACCA-CAMICIA IN PILE FODERATA IN SHERPA

360 g/m² - 100% poliestere. Esterno in micropile e interno in sherpa. Giacca-camicia molto morbida e ultra calda. 2 tasche sul petto con patta. Pattina classica (con 2 bottoni di riserva). Polsini regolabili con bottoni. Parte inferiore arrotondata.

S - M - L - XL - XXL - 3XL - 4XL



DARK KHAKI / STORM GREY NAVY / STORM GREY

CAMICIE,
MAGLIONI
E CRAVATTE

**NO
LABEL**



K579

GIACCA-CAMICIA A QUADRI FODERATA IN SHERPA

100% cotone flanela. Fodera corpo in sherpa 100% poliestere. Maniche foderate e imbottite 100% poliestere taffetà. Giacca-camicia molto morbida e ultra calda. 2 tasche sul petto con patta. Pattina classica. Polsini regolabili con bottoni. Parte inferiore arrotondata. Nessuna etichetta con il nome della marca sul collo; solo una piccola etichetta con l'indicazione della taglia per semplificare la personalizzazione. Peso medio taglia L : 636 g.

S - M - L - XL - XXL - 3XL



RED / NAVY STORM GREY / NAVY

KARIBAN



K863

CRAVATTA SLIM

100% Poliestere Satin. Lunghezza cm 147 cm. Larghezza massima 5,5 cm.
147 x 5.5 cm



BLACK NATURAL RED SILVER SKY BLUE



K859

PAPILLON

100% poliestere. Papillon classico in tessuto twill, perfetto per i tuoi outfit festivi. Misura regolabile e chiusura tramite gancio in metallo.

ONE SIZE



BLACK CLASSIC NAVY

CAMICIE,
MAGLIONI
E CRAVATTE



PREMIER[®]



PR789

CRAVATTA «SLIM KNITTED»

100% poliestere.
147 x 5 cm



BLACK MID BLUE NAVY STEEL

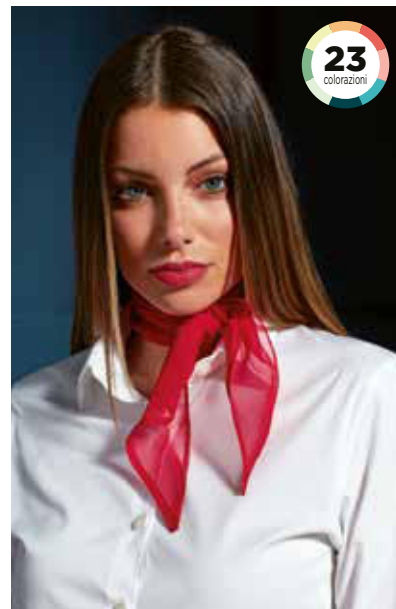
PR793

CRAVATTA SOTTILE

100% poliestere.
144 x 5 cm



BLACK NAVY RED SILVER WHITE



PB30

FOULARD DONNA

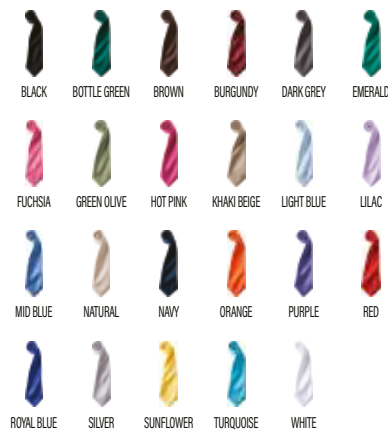
Tessuto: 100% poliestere. Adatto alla serigrafia. 140 x 25 cm



PR750

CRAVATTA IN RASO

100% raso di poliestere lavorato, brillante. Lavabile in lavatrice. 144 x 8,5 cm



PR740

FOULARD DONNA

100% poliestere. Foulard effetto brillante. Lavabile a mano. Complemento articolo PR750. 98 x 16,5 cm



CAMICIE,
MAGLIONI
E CRAVATTE

CRAVATTA A CLIP



PR785

FASHION CUP TIE - CRAVATTA CON CLIP

100% poliestere. Larghezza 10 cm.

ONE SIZE



KARIBAN



K864

CRAVATTA IN RASO CON CLIP

100% Poliestere Satin. Lavabile a 30°. Lunghezza cm 50. Larghezza massima 8 cm. 50 x 8 cm



KARIBAN



K860

CRAVATTA IN RASO

100% Poliestere Satin. Lavabile a 30°. 147 x 8 cm



K861

SCIARPA IN RASO

100% Poliestere Satin. Lavabile a 30°. Lunghezza 140 cm. Larghezza 25 cm. 140 x 25 cm

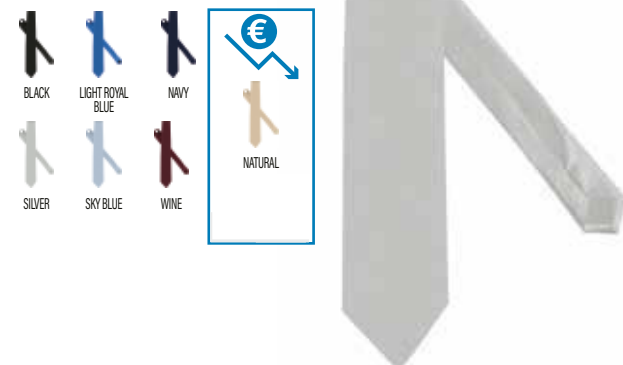


CAMICIE,
MAGLIONI
E CRAVATTE

K862

CRAVATTA IN SETA

100% Seta. Lunghezza 147 cm. Larghezza massima 8 cm. 147 x 8 cm



PREMIER[®]

PB795

CRAVATTA IN SETA

100% seta. Aspetto twill. 144 x 10 cm





PR783

CRAVATTA «WAFFLE STRIPE»

100% poliestere.
144 x 7.5 cm



PR784

CRAVATTA «SPORTS STRIPE»

100% poliestere.
144 x 7.5 cm



PR781

CRAVATTA «MICRO DOT»

100% poliestere.
144 x 7.5 cm



PR788

CRAVATTA «SQUARES»

100% poliestere.
144 x 7.5 cm



PB22

CRAVATTA A RIGHE HORIZONTALI

100% poliestere lavorato.
144 x 10 cm



PB62

CRAVATTA FOUR STRIPE

100% poliestere.
144 x 10 cm



PB60

CRAVATTA MULTI STRIPE

100% poliestere lavorato.
144 x 10 cm



PB766

CRAVATTA A STRISCE CANDY

100% poliestere.
144 x 10 cm



CAMICIE,
MAGLIONI
E CRAVATTE